

ВСЕРОССИЙСКАЯ ОЛИМПИАДА ШКОЛЬНИКОВ ПО ГЕОГРАФИИ
(ШКОЛЬНЫЙ ЭТАП)

Ханты-Мансийский автономный округ – Югра, г. Сургут

2024– 2025 учебный год

9 класс

шифр Ш32-Г-9-01

246

Уважаемый участник олимпиады!

Вам предстоит выполнить два тура: тестовый и теоретический.

Время выполнения всех заданий 90 минут.

Максимальная оценка – 40 баллов.

Тестовый тур включает 16 заданий, теоретический тур – 15 заданий.

Использование карт, географических атласов, справочников и т.п. запрещено.

По окончании выполнения работы все ответы необходимо внести в лист ответов.

Удачи!

Тестовый тур - 20 баллов

Задание	1, 3-9, 11, 13-15	2, 10, 12, 16	Итого
Максимальный балл	1 балл каждое задание	2 балла каждое задание	20

Задание 1. Материковая площадь какого государства Европы близка к площади ХМАО-Югры:

- 1) Нидерланды 2) Испания 3) Франция 4) Греция

Задание 2. Какие из перечисленных народов относятся к числу коренных жителей Западной Сибири?

- 1) шорцы 2) эвенки 3) карелы 4) манси

Задание 3. Из перечисленных природных ресурсов к исчерпаемым возобновимым относятся:

- 1) энергия приливов 2) энергия солнца 3) биологические 4) минеральные

Задание 4. Основатель русской школы почвоведения и географии почв:

- 1) И.К. Кириллов 2) В.В. Докучаев 3) П.П. Семенов-Тянь-Шанский 4) М.В. Ломоносов

Задание 5. Самые крупные запасы каменного угля в Западной Сибири имеет бассейн:

- 1) Тунгусский 2) Печорский 3) Иркутский 4) Кузнецкий

Задание 6. При одинаковой высоте металлической конструкции шпиль телебашни будет находиться выше всего над уровнем моря в городе:

- 1) Астрахань 2) Волгоград 3) Тула 4) Нижний Новгород

Задание 7. Из представленных путешественников первым исследователем природы Центральной Азии является:

- 1) С.И. Дежнев 2) Н.М. Пржевальский 3) Г.Н. Потанин 4) М.В. Певцов

Задание 8. Частью географической науки **не** является:

- 1) ландшафтоведение 2) почвоведение 3) ихтиология 4) гляциология

Задание 9. Карты какого географического района России необходимо взять, чтобы более детально изучить регион, в котором расположен г. Николаевка Еврейской Автономной области?

- 1) Дальнего Востока 2) Западной Сибири 3) Урала 4) Восточной Сибири

Задание 10. В каких двух из перечисленных регионов России средняя плотность населения наибольшая?

- 1) Ставропольский край 2) Томская область 3) Свердловская область 4) Республика Карелия

Задание 11. На севере у России есть незамерзающий порт _____, из которого начинается Северный морской путь.

Задание 12. Расположите регионы России в той последовательности, в которой их жители встречают Новый год. _____

- 1) Пермский край 2) Смоленская область 3) Республика Алтай 4) Калининградская область

Задание 13. На какой из перечисленных параллелей продолжительность полярного дня самая большая? 1) 80° ю.ш. 2) 85° с.ш. 3) 70° ю.ш.

Задание 14. Укажите пару городов России, *один* из которых занимает третье место по численности в европейской части, *другой* третье место — в азиатской части России.

- 1) Волгоград, Новосибирск 2) Самара, Томск 3) Казань, Челябинск 4) Рязань, Омск

Задание 15. Выберите вид транспорта, лидирующий по грузообороту в России:

- 1) железнодорожный 2) автомобильный 3) трубопроводный 4) внутренний

Задание 16. Установите соответствие между российским путешественником и открытием.

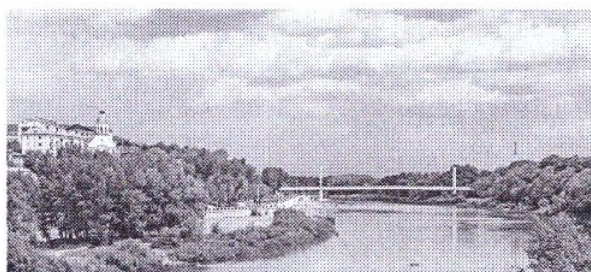
- | | |
|------------------------|--|
| 1) С. И. Дежнев | А. исследование Центральной Азии |
| 2) Н. М. Пржевальский | Б. первое русское кругосветное плавание |
| 3) Ф. Ф. Беллинсгаузен | В. открытие пролива между Азией и Америкой |
| 4) И. Ф. Крузенштерн | Г. открытие Антарктиды |

А	Б	В	Г

Теоретический тур - 20 баллов

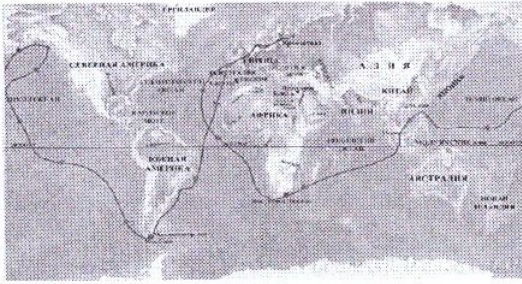
Задание	1, 2, 4-5, 7-10, 12-14	3, 6, 11	15	Итого
Максимальный балл	1 балл каждое задание	2 балла каждое задание	3 балла	20

Задание 1. Назовите реку России по описанию:



Одна из немногих рек, изменившая свое название в наше время. До восстания Емельяна Пугачева эта река называлась Яиком. Река пересекает яшмовый пояс, благодаря чему местами на берегах можно набрать коллекцию яшмы. Питание снеговое. В половодье река выходит из берегов, разливаясь местами на 5–8 км, в низовье – до 20–25 км. Резкая неравномерность стока выравнивается Магнитогорским и Ириклинским водохранилищами. В прошлом река славилась рыбными богатствами, особенно осетровыми. По своей протяженности она уступает только Волге и Дунаю. В отличие от большинства крупных рек на территории России, течет не на север, а на юг.

В 1919 году, в Гражданскую войну, переплывая эту реку, погиб раненый Василий Чапаев, один из самых известных исторических личностей времен Гражданской войны _____



Задание 2.

Фернан Магеллан – один из величайших мореплавателей на Земле. В XVI в. возглавляемая им экспедиция, отправившись из Европы на запад, впервые обнаружила путь из Атлантического океана в Тихий, пересекла этот самый большой океан и вернулась обратно в Европу с востока.

Что выяснила экспедиция?

Задание 3. Чем объяснить, что на сравнительно небольшой территории Кавказа существует более 50 этнических групп? _____

Задание 4.



Средняя солёность поверхностных вод Балтийского моря составляет 8‰. Определите, сколько граммов солей растворено в 5 л его воды. Ответ запишите в виде числа.

Задание 5. Некоторые регионы России находятся в сейсмоопасных районах. Назовите регион на юге страны, в котором важно прогнозирование землетрясений и сейсмостойкое строительство.

Задание 6. Известно, что болота есть почти в каждой стране мира, и это, несомненно, целое состояние. По некоторым данным, они обогащают атмосферу кислородом гораздо активнее, чем все леса на Земле. А каким образом болота формируют водный и тепловой баланс местного климата? Обоснуйте ответ _____

Задание 7. Назовите низменность на территории России по ее описанию:



оз. Эльтон

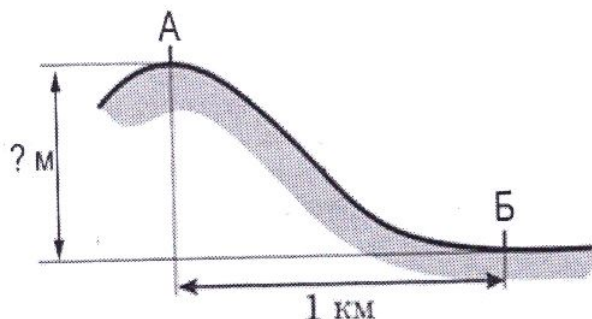
Площадь низменности составляет около 200 тыс. км². Высота над уровнем моря до 149 м, южная часть низменности лежит ниже уровня моря (до –28 м). низменность представляет собой ровную поверхность, полого наклонённую к морю, среди которой поднимаются отдельные возвышенности — Индерские горы, Большое Богдо, Малое Богдо и другие. Низменность пересекают крупные известные реки. Небольшие реки летом пересыхают или распадаются на ряд котловин, образуя озёрные разливы. В пределах низменности образовалось много солёных озёр, например, Баскунчак, Эльтон.

Задание 8.

В России есть город – «путешественник», который трижды менял свой адрес, т.е. географическую долготу, а заодно и широту. Основали этот удивительный город в устье реки и имя по ней дали. Потом он перебрался в сторону от нее, немного там побыл, ушел к устью другой реки, а название изменить забыл. Он был основан в 1743 году на берегу реки Яик. В XVII – начале XVIII века на этой территории проживали кочевники казахи и киргизы, которые часто нападали на юго-восточные русские земли

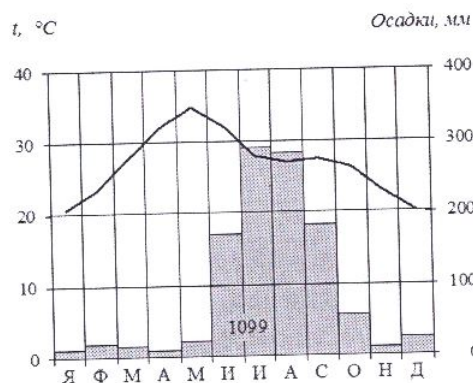
Еще царь Петр I планировал укрепить восточные рубежи Российского государства, но этим планам суждено было сбыться лишь в XVIII веке. По указу императрицы Анны Иоанновны на месте слияния рек Яик и Орь был основан город, получивший свое название в честь одной из рек. О каком городе идет речь? _____

Задание 9. Решите задачу.



Атмосферное давление на вершине горы, в точке, обозначенной на рисунке буквой А, составляет 700 мм рт. ст. Определите относительную высоту точки А (в метрах), если известно, что атмосферное давление в точке Б у подножия горы составляет 750 мм рт. ст., а также что атмосферное давление понижается на 10 мм рт. ст. на каждые 100 м. Ответ запишите в виде числа. _____

Задание 10. Проанализируйте климатограмму и определите, какой буквой на карте обозначен пункт, характеристики климата которого отражены в климатограмме.



- 1) А 2) В 3) С 4) D

Задание 11. Прочитайте строки из произведений:

М. Танич
 Ну что тебе сказать про Сахалин?
 На острове нормальная погода.
 Прибой мою тельняшку просолил
 И я живу у самого восхода...

А. Чехов: «...про Сахалин же говорят, что климата здесь нет, а есть дурная погода, и что этот остров — самое ненастное место в России».

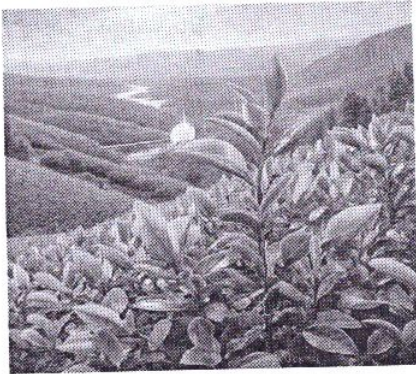
Поясните, что влияет на столь частое изменение погоды согласно поговорке местного населения — «Если вам не нравится погода, подождите 10 минут». _____

Задание 12. Прочитайте строки из стихотворения В. Высоцкого и ответьте на вопросы ниже:

Ты думаешь, что мне — не по годам,
 Я очень редко раскрываю душу, —
 Я расскажу тебе про Магадан — Слушай!

Как называется самая известная река Магаданской области, давшая региону неофициальное название? _____

2) Море, на котором стоит город _____



Задание 13. Плантация этой культуры в России является самой северной в мире. Для ее роста необходимы определенные климатические и геологические условия: кислая и хорошо дренированная почва, обильные осадки, средняя температура 18—20°C, высота над уровнем моря от 1500 метров. Идеально подходит горный рельеф. Несоблюдению условий хранения приводит к потере вкуса и аромата. Назовите культуру и район, где ее выращивают в России. _____

Задание 14. В переводе с хантыйского озеро Сомтолор означает «мертвое озеро», «худая вода». Озеро находится недалеко от города Нижневартовск. В 1965 году оно прославилось на всю страну и получило множество названий: «открытие века», «жемчужина страны», и даже «звезда первой величины». Что прославил это озеро? _____

Задание 15. Из какой зерновой культуры: просо, ячмень, пшеница, гречиха - получают крупу для манной каши. Какие каши можно сварить из семян других перечисленных культур?

Наименование зерновой культуры	просо	ячмень	пшеница	гречиха
Название каши				

Лист ответов					
Практический тур -20 баллов					
Задание	Ответ	Задание	Ответ	Задание	Ответ
1.	3 15	7.	2 15	12.	3 2 1 4 25
2.	1, 4 25	8.	3 15	13.	2 15
3.	3 15	9.	4 15	14.	1 05
4.	2 15	10.	1, 3 25	15.	1 05
5.	4 15	11.	мушкетер 15	16.	2 4 13 25
6.	4 0				
Теоретический тур - 20 баллов					
Задание	Ответ				
1.	р - Кама 05				
2.	был лучше излучил мир 05				
3.	Благовитный Каспий 05				
4.	160 гр - 05				
5.	Кавказ 15				
6.	высокая влажность 15				
7.	Каспийская низменность 15				
8.	ирония 05				
9.	500 см. 15				
10.	3С 15				
11.	Река - котик и котик Каспий 0				
12.	Гр Лена 2) Охотское море 0,55				
13.	05				

14.	
15.	Обскура, ежовая, тициная, аричневая

0,5

0,5

0,5

1,56