

Шифр 1132-Г-7-07

**Задания для участников 7 класса**

**Инструкция по выполнению работы**

Время, отведенное на выполнение заданий обоих туров – 90 минут

Максимальное количество баллов за оба тура – 50.

Внимательно прочитайте каждое задание.

Ответ записывайте разборчиво.

**Примечание.** Не разрешается пользоваться школьными атласами и другими источниками информации.

**ЗАДАНИЯ ТЕОРЕТИЧЕСКОГО ТУРА**

*Общее количество баллов – 26 баллов*

Задание	1	2	3	Итого
Максимальное кол-во баллов	10	8	8	26
Оценка участника	4	1	7	12

**Задание 1.**

**Примечание:** при вычислении масштаба и длин следует исходить из того, что стороны квадратов на карте равны 1 километру.

Для выполнения задания использовать фрагмент топографической карты (карта прилагается).

Задание	Ответ	Баллы
1. Определите именованный и численный масштабы фрагмента карты, если известно, что расстояние между пристанью на реке Соть и высотой 213,8 (г. Бол. Михалинская) составляет 3,25 км	масштаб 1:3,25 км численный масштаб 1:325000	
2 Вычертить на карте три направления и определить их географические азимуты, если известно, что географический меридиан соответствует восточной границе фрагмента карты.		
а) от пристани на реке Соть до высоты 213,8 (г.Бол.Михалинская)		
б) от высоты 231,8 (г.Бол.Михалинская) до высоты 212,8 (г. Михалинская)		
в) от высоты 212,8 (г. Михалинская) до угольной шахты		
3. Определить относительную высоту верхней и нижней точек оврага, ширина которого 53 м и глубина 2 м. Известно, что высота сечения рельефа составляет 5 м. Какова длина этого оврага?	относительная высота 86 м длина 86 м	0,5

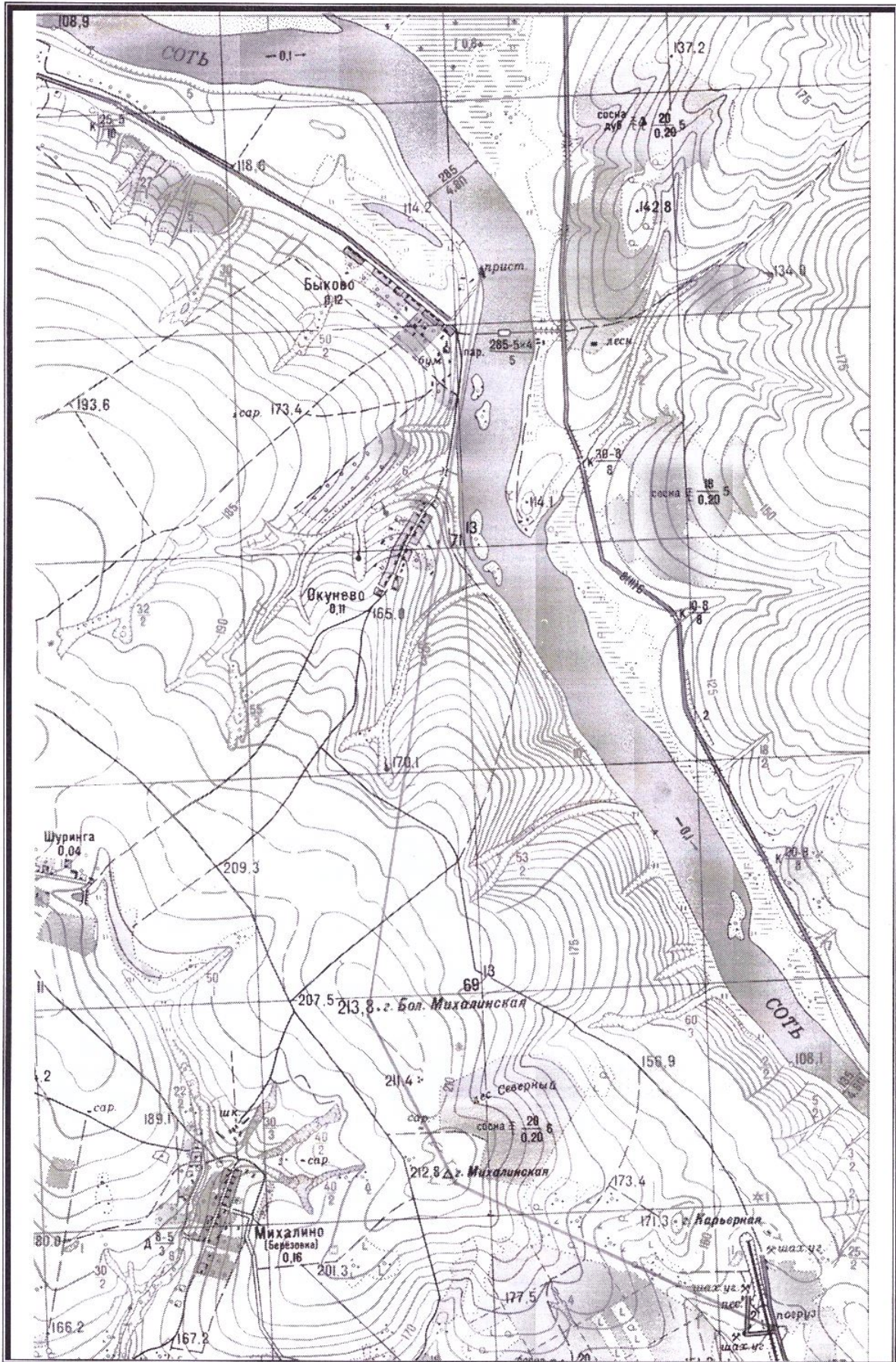
Всероссийская олимпиада школьников по географии  
2024/25 учебный год  
Школьный этап

4. Какую форму имеют склоны, расположенные вдоль правого берега реки Соть (прямые, вогнутые или выпуклые)? Почему Вы так считаете?	выпуклые вправо от реки вправо - там крутой берег, выпуклый	0,5
5. Какие процессы активно протекают в долине реки Соть? Какой еще процесс может развиваться на таких склонах?	хруст снега, пощипывание растительности о деревьях	0,5
6. Какие мероприятия проводит население для снижения развития одного из процессов?	укрепление берегов.	0,5
7. По карте определите гидрографические характеристики реки Соть: длину, ширину, глубину, скорость течения, характер дна, направление течения.	длина реки 350 м, ширина 5 м, глубина 285-195 см, дно - каменистое, скорость течения 0,1 м/с	0,5 0,5 0,5
8. Какой природной зоне соответствует ландшафт фрагмента топографической карты?	<del>долина</del> горы - луга	
9. Каковы основные занятия населения, проживающего в данной местности?	горный туризм, ловля рыбы	
10. Изобразите условными знаками: А) Луг Б) Хвойный лес и его характеристики В) Просеки в смешанном лесу Г) Баржи, перевозящие по реке груз Д) Мост и его характеристики		0,5

Критерии оценивания: за правильный ответ - 0,5 балла. Расчёт расстояния на местности и времени по 1 баллу. Всего 10 баллов.



Всероссийская олимпиада школьников по географии  
2024/25 учебный год  
Школьный этап





**Задание 2.**

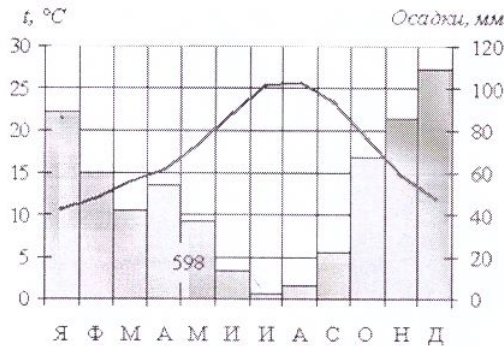
Чему примерно будет равно значение атмосферного давления на вершине самой высокой горы Африки (вулкан Килиманджаро, 5895 м), если у ее подножия атмосферное давление составляет 761 мм рт. ст.? Объясните свой ответ.

Критерии оценивания: 8 баллов.

*скач 10 м - 1 мм рт.ст. то скач 5895 м - 761 мм рт.ст. 15*

**Задание 3.**

Проанализируйте климатограмму.



1) Определите какой буквой на карте обозначен пункт, характеристики климата которого отражены в климатограмме.

*Буква А 15*



- 2) Назовите климатический пояс, в котором находится пункт. *Тропический муссонный 15*
- 3) Назовите ветры, с которыми связаны осадки в пункте. *Зонный пассат 15*
- 4) Определите, в каком из обозначенных на рисунке буквами пунктов будет выпадать наименьшее количество атмосферных осадков. Приведите одно обоснование выбора. *Д - засушливый 15*
- 5) Назовите причину выпадения осадков в пункте. *Фронтальный дождь 15*
- 6) Определите годовую амплитуду температуры в пункте, обозначенном на климатограмме. *10 - 25 0*
- 7) Определите, в каком из пунктов, обозначенных на карте, самая высокая амплитуда температур. Приведите обоснование. *В - в большой широте колеблется от -50 до +20 15*
- 8) Определите, в каком из пунктов, обозначенных на карте, самая низкая амплитуда температур. *С - 10 - 40 15*

Критерии оценивания: за правильный ответ соответствия графиков метеостанций и климатограмм - 0,5 баллов, определение типа и подтипа климата - 1 балл. Всего 8 баллов.





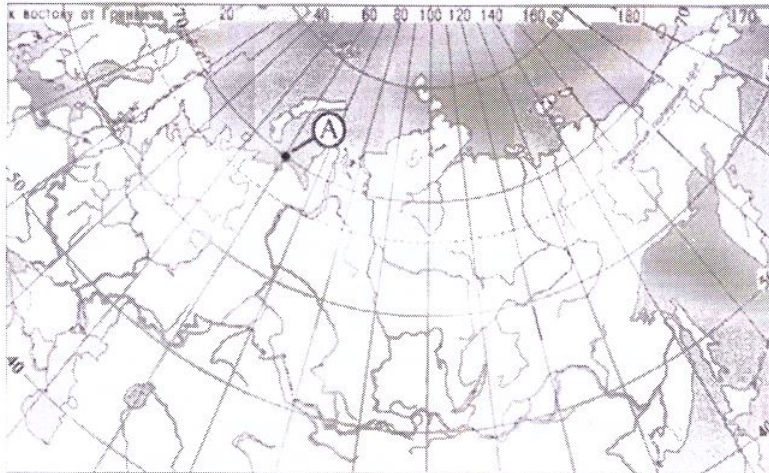
**+7. Наибольшее количество осадков будет наблюдаться среди перечисленных городов в:**

- |                   |              |
|-------------------|--------------|
| 1) Рио-де-Жанейро | 2) Нью-Йорке |
| 3) Лиссабоне      | 4) Сингапуре |

*Критерии оценивания: за правильный ответ – 0,5 балл.*

**+8. Какие географические координаты имеет точка, обозначенная на карте России буквой А?**

- |                      |                      |
|----------------------|----------------------|
| 1) 70° с.ш. 60° в.д. | 2) 60° с.ш. 70° в.д. |
| 3) 70° с.ш. 60° з.д. | 4) 60° с.ш. 70° з.д. |



*Критерии оценивания: за правильный ответ – 1 балл.*

**+9 Установите соответствие «горы – высшая точка»**

- |            |                   |
|------------|-------------------|
| 1. Анды    | А. г. Монблан     |
| 2. Памир   | Б. г. Джомолунгма |
| 3. Альпы   | В. пик Коммунизма |
| 4. Гималаи | Г. г. Аконкагуа   |

Ответ запишите в таблицу:

1	2	3	4
Г	В	А	Б

*Критерии оценивания: за правильный ответ – 0,5 баллов. Всего 2 балла*

**+10. Выберите вариант, где все моря относятся к одному океану.**

- 1) Красное, Аравийское, Тиморское, Саргассово
- 2) Белое, Восточно-Сибирское, Северное, Карское
- 3) Жёлтое, Южно-Китайское, Филиппинское, Берингово
- 4) Чёрное, Охотское, Карибское, Мраморное

*Критерии оценивания: за правильный ответ – 1 балл.*

**+11. Климат ХМАО, как и всей Западной Сибири, формируется под воздействием:**

- 1) Атлантического океана и азиатского континента
- 2) Атлантического океана
- 3) Азиатского континента
- 4) Северного Ледовитого океана и азиатского континента

- 5) Атлантического океана и европейского континента
- 6) Северного Ледовитого океана и европейского континента
- 7) всех перечисленных объектов

Критерии оценивания: за правильный ответ – 1 балл.

+ 12. Выберите правильное соответствие «озеро – река, в него впадающая»:

- 1) Ладожское – Нева
- 2) Байкал – Селенга
- 3) Виктория – Нил
- 4) Большое Невольничье – Маккензи

Критерии оценивания: за правильный ответ – 2 балла.

+ 13. Опираясь на знание географии, выберите общий признак четырёх объектов в логическом ряду: Этна – Гекла – Кракатау – Килауэа:

- 1) Это высочайшие вулканы своих материков.
- 2) Это название вершин в горах мезозойской складчатости.
- 3) Это названия рек в Евразии.
- 4) Это вулканы, расположенные на островах.
- 5) Это названия финикийских колоний на северном побережье Африки.

Критерии оценивания: за правильный ответ – 1 балл.

+ 14. Укажите показатели, по которым ХМАО занимает первое место среди регионов России:

- 1) добыча сырой нефти
- 2) поступление налогов и сборов
- 3) объем инвестиций в основной капитал
- 4) выработка электроэнергии
- 5) добыча природного и попутного газа
- 6) износ основных фондов

Критерии оценивания: за правильный ответ – 1 балл.

— 15. Выберите верное утверждение:

- 1) Ледники состоят из льда, образованного из снега.
- 2) Покровные ледники занимают меньшую площадь на Земле, чем горные.
- 3) Максимальная толщина ледников наблюдается в Альпах.
- 4) Горные ледники формируются ниже снеговой линии.

+ 16. Кто из землепроходцев первым вышел на тихоокеанское побережье Азии?

- 1) Иван Москвитин
- 2) Семён Дежнёв
- 3) Ермак Тимофеевич
- 4) Василий Поярков

Критерии оценивания: за правильный ответ – 1 балл.

+ 17. На какой широте расположен город, если расстояние от него до Северного полюса 40 градусов?

- 1) 40 градусов северной широты
- 2) 60 градусов северной широты
- 3) 50 градусов северной широты
- 4) 40 градусов южной широты

Критерии оценивания: за правильный ответ – 1 балл.



**+ 18. Определите, ландшафт какой природной зоны описывал поэт Л.В. Лапцуй (1929-1982 гг.):**

«Мелькнет совой короткий день  
Там, за холмами, и в сугробы канет,  
Оттуда солнце краем глаза глянет  
И спрячется опять в ночную тень.  
Ему зимой подняться в небо лень  
Прекрасна эта красная заря,  
Она – как всплеск блестящей, мокрой шуки!  
Таинственна ночная жизнь зверья.  
Сидит лисица у норы песчовой,  
Спит куропатка под кустом в снегу.  
Крадется волк, согнувшийся в дугу.  
Движенье в стаде! Возглас пастуха».

- 1) тайга
- 2) тундра
- 3) степь
- 4) пустыня

*Критерии оценивания: за правильный ответ – 1 балл.*

**+ 19. Определите животного-эндемика Австралии по его описанию и выберите правильную фотографию:**

Длина тела до 40 см, хвост до 15 см, а весит он до 2 кг. мех у него густой, мягкий, обычно тёмно-коричневый на спине и рыжеватый или серый на брюхе.

Четверть века учёные не могли решить, куда отнести это животное — к млекопитающим, птицам, пресмыкающимся или вообще к отдельному классу, пока в 1824 году немецкий биолог Меккель не обнаружил, что у него всё-таки имеются молочные железы, и самка выкармливает детёнышей молоком. Это животное откладывает яйца, было доказано только в 1884 году натуралистом Уильямом Колдуэллом.



А



Б



	
В	Г

Ответ: Животное: ушастый ехиднец Фотография: Г  
Критерии оценивания: за правильный ответ – по 0,5 балла. Всего 1 балл.

20. О какой природной зоне и почему так писал польский учёный? Где она расположена?

Фидлер А. писал: «Кто-то метко заметил, что человек, попавший в эти леса, дважды испытывает острую радость: в первый день, когда, ослеплённый их сказочными богатствами, он думает, что попал в рай, и в последний день, когда на грани безумства он наконец удирает из этого «зелёного ада».

Выберите из нижеперечисленных списков растения и животных, которых вы можете встретить в этих лесах.

Список растений: баобаб, ель, сосна, дуб, гевея, акация, шоколадное дерево, лютик, мак, орхидея, держи-дерево, саксаул, лиственница.

Список животных: джейран, соболь, ленивец, летяга, ягель, песец, лемминг, кенгуру, тушканчик, суслик, лев, бурый медведь, верблюд, белка, ягуар, анаконда, тукан, тапир, лиса, як.

Ответ: животные: Азиатский слон, Шибобовый слон, Якобс +

Ответ: растения: Лиственница, Ель, Сосна

Критерии оценивания: за правильный ответ - 1 балл. Всего 6 баллов.