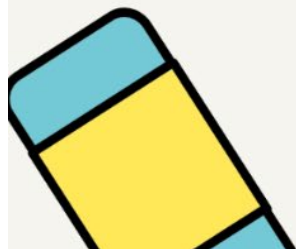
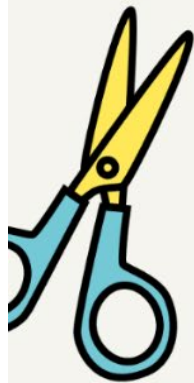



РАБОЧАЯ ТЕТРАДЬ

Решение практических задач
5 класс



Саитова А.С.

Рабочая тетрадь. Решение практических задач
5 класс

Данная тетрадь составлена в соответствии с требованиями Федерального государственного образовательного стандарта

Рабочая тетрадь содержит различные виды заданий направленные на развитие таких метапредметных умений как:

1) умение видеть математическую задачу в контексте проблемной ситуации в других дисциплинах, в окружающей жизни;

2) умение находить в различных источниках информацию, необходимую для математических проблем, и представлять её в понятной форме; принимать решение в условиях неполной и избыточной, точной и вероятностной информации;

3) умение понимать и использовать математические средства наглядности (графики, диаграммы, таблицы, схемы и др.) для иллюстрации, интерпретации, аргументации;

4) умение выдвигать гипотезы при решении учебных задач и понимать необходимость их проверки;

5) понимание сущности алгоритмических предписаний и умение действовать в соответствии с предложенным алгоритмом;

6) умение планировать и осуществлять деятельность, направленную на решение задач исследовательского характера.

Содержание

Блок 1.....	4-6
Блок 2.....	7-9
Блок 3.....	10-12
Блок 4.....	13-15
Блок 5.....	16-18
Блок 6.....	19-20



Блок 1

Умение видеть математическую задачу в контексте проблемной ситуации в других дисциплинах, в окружающей жизни.

№1.

Катя купила 1,2 кг малины, 1,4 кг клубники и 700 г апельсинов. Сможет ли она унести свою покупку в пакете, рассчитанном на 3 кг?

Решение:

№2.

Для поездки на экскурсию заказали 11 автобусов по 49 мест в каждом. Сколько еще есть свободных мест на экскурсию, если известно, что занято уже 513 мест?

Решение:

№3.

Билет в кино для взрослого стоит 450 рублей. Стоимость билета для школьника составляет 60% от стоимости билета для взрослого. Какова будет стоимость похода в кино для группы из 3 взрослых и 23 школьников?

Решение:





Блок 1



Умение видеть математическую задачу в контексте проблемной ситуации в других дисциплинах, в окружающей жизни.

№4.

Упаковка носков стоит 200 рублей. В магазине началась акция: заплатив за две упаковки носков, покупатель получит третью упаковку в подарок. Сколько упаковок носков получит покупатель заплатив 1600 рублей??

Решение:

№5.

Пачка жвачки стоит 27 рублей. По четвергам в магазине проходит акция: при покупке двух пачек жвачки третья пачка в подарок. Какое наибольшее количество пачек можно купить, потратив не более 150 рублей?

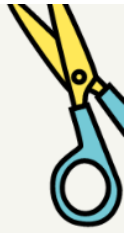
Решение:

№6.

В классе 27 учеников. На уроке физической культуры их построили в колонны по 6 человек. Сколько было полных колонн?

Решение:





Блок 1

Умение видеть математическую задачу в контексте проблемной ситуации в других дисциплинах, в окружающей жизни.

№7.

В путешествии на поезде поехали 59 учеников 8х классов. Группу разместили в вагоне с четырехместными купе. Сколько купе занято полностью?

Решение:

№8

Катя живет в двенадцатиэтажном доме, где на каждом этаже находится по четыре квартиры. К ней в гости пришла Аня, но забыла номер квартиры, поэтому она не может позвонить в домофон. Но Аня помнит, что Катя живёт во втором подъезде на 8 этаже в последней из квартире. Какой номер квартиры у Кати?

Решение:

№9.

На заправке водитель отдал кассиру 2000 рублей, залив в бак 45 литров бензина по цене 37 рубля за литр. Сколько рублей сдачи должен отдать кассир?

Решение:



Блок 2

Умение находить в различных источниках информацию, необходимую для математических проблем, и представлять её в понятной форме; принимать решение в условиях неполной и избыточной, точной и вероятностной информации.

№10.

Заполни таблицу.

a	6 м		20 см
b		300 см	35 см
c	5 м	100 см	200 см
S			
V	120 см ³	18 м ³	

№11.

В чеке, полученном в магазине случайно порвалась область, где указана цена пельменей. Узнайте цену пельменей.

00048350 ИНН 007715277300 #8797
1.10 19:18 СИСТ. АДМИНИСТРАТОР
АХА #5674
≈0.00
6 Овощи Зелень Укроп фасо =14,90
08 Хлеб Красная цена 400г =10,70
80 Сок Тонус 1,5л Яблоко =57,40
18 Молоко Простоквашино п =32,00
Финики Atlanta сушеные с =28,90
84 Сух/фрукт Карнавал вку =63,90
50 Масло слив Валио FIN 2 =43,90
Пельмени Сам Самыч 450г
26 Ряженка Вологодские кр =18,80
Хлеб Хлеб дом 4х60г Краю =24,60
91 Крупа 900г гречневая я =18,20
73 Творог сырок Ледн Период слад
2,000 X 11,40 =22,80
5 Огурцы Lutik 720мл мари =49,90
7 Салат из мор капусты 35 =57,90
24 Рыба Сельдь филе кус в =39,90
0 СО СКИДКОН
≈543.30
а №1
0г¹ ≈543.30
ИЧНЫМИ ≈543.30

Решение:



Блок 2

Умение находить в различных источниках информацию, необходимую для математических проблем, и представлять её в понятной форме; принимать решение в условиях неполной и избыточной, точной и вероятностной информации.

№12.

Для украшения комнаты к Новому году Света хочет купить гирлянды, длина одной гирлянды 6 м. Сколько гирлянд нужно купить Свете, если длина её комнаты 10 м, ширина 8 м, а высота 3,5 м? (украшать Света будет стены по периметру комнаты).

Решение:

№13

Чемпионат по хоккею проходил в три круга. Вова следил за количеством заброшенных шайб своих любимых команд и записывал результаты в таблицу. Используя данные этой таблицы, ответь на вопрос.

	Авангард	Локомотив	СКА
Первый круг	30	26	33
Второй круг	24	29	30
Третий круг	33	30	30

Сколько шайб было заброшено командой «Локомотив» в третьем круге?

Ответ: _____





Блок 2

Умение находить в различных источниках информацию, необходимую для математических проблем, и представлять её в понятной форме; принимать решение в условиях неполной и избыточной, точной и вероятностной информации.

№14.

В таблице приведены цены на молочные коктейли в трёх кафе (в рублях). Используя эти данные, ответьте на вопрос.

Молочный коктейль	Цена в рублях в кафе		
	«Дружба»	«Сити»	«Джунгли»
Шоколадный	230	230	235
Клубничный	235	235	240
Ванильный	220	230	230
Банановый	225	235	240

В каком кафе молочный коктейль с банановым вкусом самый дешёвый?

Ответ: _____

№15.

В таблице приведены данные о численности населения трёх областей России в разные годы (в тыс. человек). Используя эти данные, ответьте на вопрос.

Область	Численность населения				
	1970 г.	1979 г.	1990 г.	2000 г.	2010 г.
Астраханская	1400	1467	1575	1390	1230
Мурманская	800	965	1191	941	795
Калининградская	730	807	881	959	940

В каком году численность населения в Мурманской области была наибольшей?

Ответ: _____

Блок 3

Умение понимать и использовать математические средства наглядности (графики, диаграммы, таблицы, схемы и др.) для иллюстрации, интерпретации, аргументации

№16.

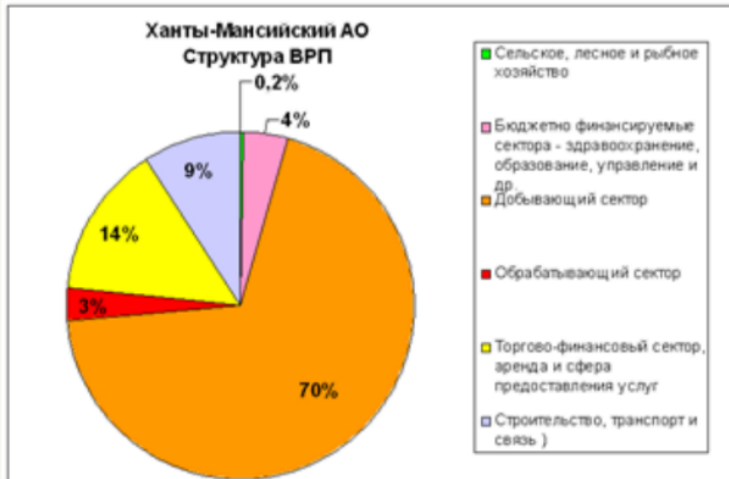
Используя данную информацию, заполните таблицу.

Река	Объ	Иртыш	Енисей	Ангара	Лена	Амур
Длина (км)		4248				

1. Обь на 598 км короче Иртыша
2. Обь на 163км длиннее Енисея
3. Ангара на 1708 км короче Енисея
4. Лена на 2621 км длиннее Ангара
5. Амур на 1576 км короче Лены

№17.

На круговой диаграмме показан ВРП Ханты-Мансийского АО за 2009 год. Пользуясь диаграммой, заполните пропуски



- а) Большая часть ВРП приходится на _____
- б) Торгово-финансовый сектор, аренда и сфера предоставления услуг, а также обрабатывающий сектор занимают _____ %
- в) Бюджетно-финансируемые сектора больше чем _____

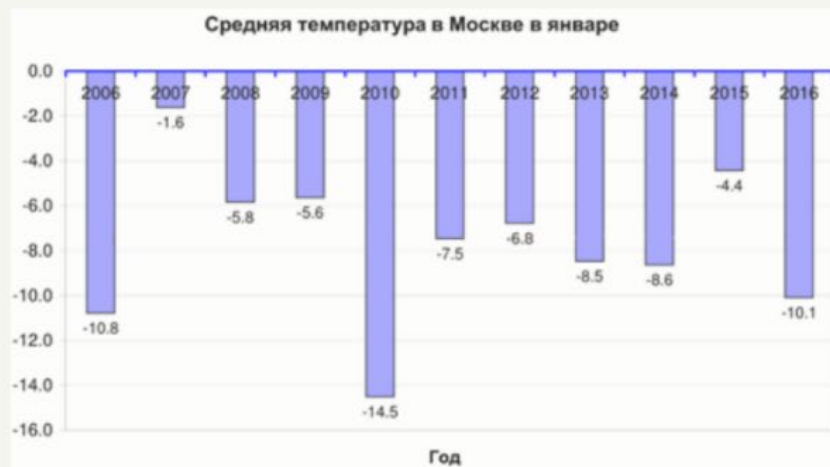


Блок 3

Умение понимать и использовать математические средства наглядности (графики, диаграммы, таблицы, схемы и др.) для иллюстрации, интерпретации, аргументации

№18.

На столбчатой диаграмме показана средняя январская температура в Москве с 2006 по 2016 года. Определите разность между наибольшей и наименьшей среднесуточными температурами за указанный период.



Ответ: _____

№19.

На диаграмме показано распределение дневной нормы питания, которую рекомендуют врачи. Используя диаграмму, ответьте на вопрос.



Сколько раз в день рекомендуют питаться врачи?





Блок 3



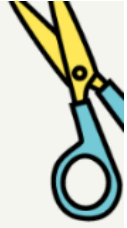
Умение понимать и использовать математические средства наглядности (графики, диаграммы, таблицы, схемы и др.) для иллюстрации, интерпретации, аргументации

№20.

Построить круговую диаграмму. 20% пирога составляют ягоды, 15% – сахар, 5% – соль, остальное тесто.

№21.

Постройте круговую диаграмму. По статистике в России 5% зелёных и чёрных глаз, 50% серых глаз, 25% карих глаз и 20% синих и голубых глаз.



Блок 4

Умение выдвигать гипотезы при решении учебных задач и понимать необходимость их проверки

№22.

Какое наименьшее количество роз надо добавить к 186 уже имеющимся розам, чтобы получившееся количество цветов можно было полностью разложить по букетам по 7 роз в каждом?

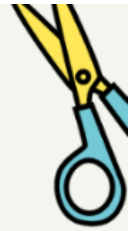
Решение:

№23.

Друзья Алеша, Боря и Витя учатся в одном классе. Один из них ездит домой от школы на автобусе, другой — на трамвае, а третий — на троллейбусе. Однажды после уроков Алёша пошёл проводить своего друга до остановки автобуса. Когда мимо них проходил троллейбус, третий друг крикнул из окна: «Боря, ты забыл в школе тетрадку!» Кто на чем ездит домой?

Решение:





Блок 4

Умение выдвигать гипотезы при решении учебных задач и понимать необходимость их проверки

№23.

Как, имея лишь два сосуда ёмкостью 5 и 7 л, налить из крана 6 л воды?

Решение:

№24.

Как взвесить груз на чашечных весах с гирями, если гири правильные, а весы неправильные?

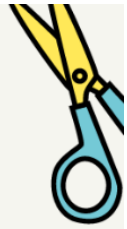
Решение:

№25.

Можно ли 25 рублей разменять десятью купюрами по 1, 3 и 5 рублей?

Решение:





Блок 4

Умение выдвигать гипотезы при решении учебных задач и понимать необходимость их проверки

№26.

Маша, Вера и Егор играли в снежки. Первым кинул снежок Егор и попал в Машу. Каждый ребёнок в ответ на каждый попавший в него снежок кидает три снежка (не обязательно в того, кто в него попал). Некоторые снежки ни в кого не попали. Всего было пять попаданий. Сколько снежков ни в кого не попало? Запишите решение и ответ.

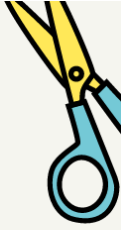
Решение:

№27.

На новогодние праздники мама купила детям шоколадки трёх видов: большие, средние и маленькие. Каждая большая шоколадка стоила 60 рублей, средняя — 40 рублей, а маленькая — 20 рублей. За 15 шоколадок мама за-платила 800 рублей. Какое наименьшее число больших шоколадок могла купить мама?

Решение:





Блок 5

Понимание сущности алгоритмических предписаний и умение действовать в соответствии с предложенным алгоритмом

№28. 4 рубля = 40000 копеек.

1. Возьмём верное равенство: 2 р.=200 коп.

2. Умножим $2*2=200*200$

3. Получим: 4 р.=40 000 коп

В чём ошибка?

Решение:

№29. $2*2=5$

1. Возьмём верное равенство: $4:4=5:5$

2. Вынесем за скобки в каждой $4*(1:1)=5*(1:1)$

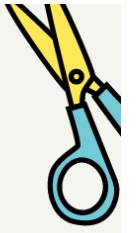
части его общий множитель:

3. Числа в скобках равны, поэтому $4=5$

В чём ошибка?

Решение:

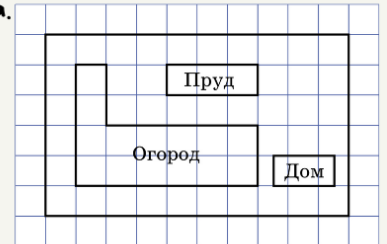




Блок Б

Понимание сущности алгоритмических предписаний и умение действовать в соответствии с предложенным алгоритмом

№30. На рисунке изображён план дачного участка, площадь которого 600 м². Найдите площадь огорода.



Решение:

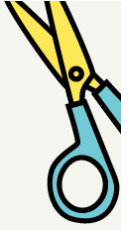
№31. Решить ребус: $AA * B = CCC$

Решение:

№32. Дедушка хочет построить квадратную игровую площадку на дачном участке для внука. Может ли площадка удовлетворять условию: площадь площадки численно равна её периметру?

Решение:





Блок 5

Понимание сущности алгоритмических предписаний и умение действовать в соответствии с предложенным алгоритмом

№33. В выражении $4 + 32 : 8 + 4 \cdot 3$ расставьте скобки так, чтобы в результате получилось

1. Число 28
2. Наибольшее число
3. Наименьшее число

Решение:

№34. В отеле 4 этажа. Чем выше этаж, тем больше там живёт людей. На какой этаж чаще всего ездит лифт?

Решение:

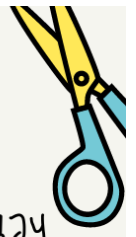
№35. Миша, Витя, Оксана, Наташа стоят друг за другом в очереди в музей. Известно, что:

- 1) последним из них зайдёт в музей Витя;
- 2) Наташа не зайдёт в музей первой;
- 3) Оксана стоит между Мишей и Наташей.

Кто из них зайдёт в музей первым?

Решение:





Блок 6

Умение планировать и осуществлять деятельность, направленную на решение задач исследовательского характера

№36. Цена новогоднего подарка – 140 р. Марии Александровне надо купить для всего класса 28 таких подарков. Она заглянула в свой кошелек и убедилась, что там лежит достаточно денег, чтобы сделать покупку. Как, по вашему мнению, считала Мария Александровна?

Решение:

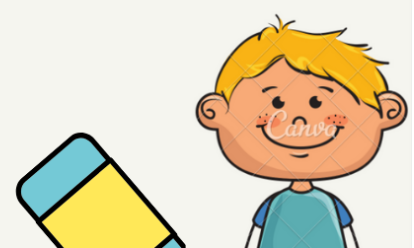
№ 37. Можно ли составить треугольник из отрезков с длинами:

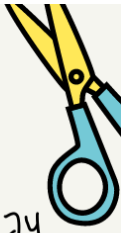
- а) 40 см, 30 см и 25 см;
- б) 310 см, 401 см и 505 см?

Решение:

№ 38. Дан мешок сахарного песка, чашечные весы и гирька в 1 г. Можно ли за 10 взвешиваний отмерить 1 кг сахара?

Решение:





Блок G

Умение планировать и осуществлять деятельность, направленную на решение задач исследовательского характера

№39. Из восьмилитрового ведра, наполненного молоком, надо отлить 4 литра с помощью двух пустых бидонов: трехлитрового и пятилитрового.

Решение:

№ 40. В автомастерской нужно заменить 44 колеса автомобилям и мотоциклам. Сколько автомобилей и мотоциклов в автомастерской, если всего их 15 и заменить нужно каждое колесо у каждого автомобиля и каждого мотоцикла?

Решение:

№ 41. Футболка и рубашка стоят 1 900 р., а рубашка и брюки – 2 200 р. Сколько рублей стоит футболка, рубашка, брюки, если футболка и брюки стоят 2 100 р.?

Решение:

